

Утверждена

(наименование документа об утверждении, включая наименования органов государственной власти или

органов местного самоуправления, принявших решение об утверждении схемы или

подписавших соглашение о перераспределении земельных участков)

от _____

№ _____

Схема расположения земельного участка или земельных участков на кадастровом плане территории

Площадь земельного участка

1 500 м² МСК – 10 зона 1

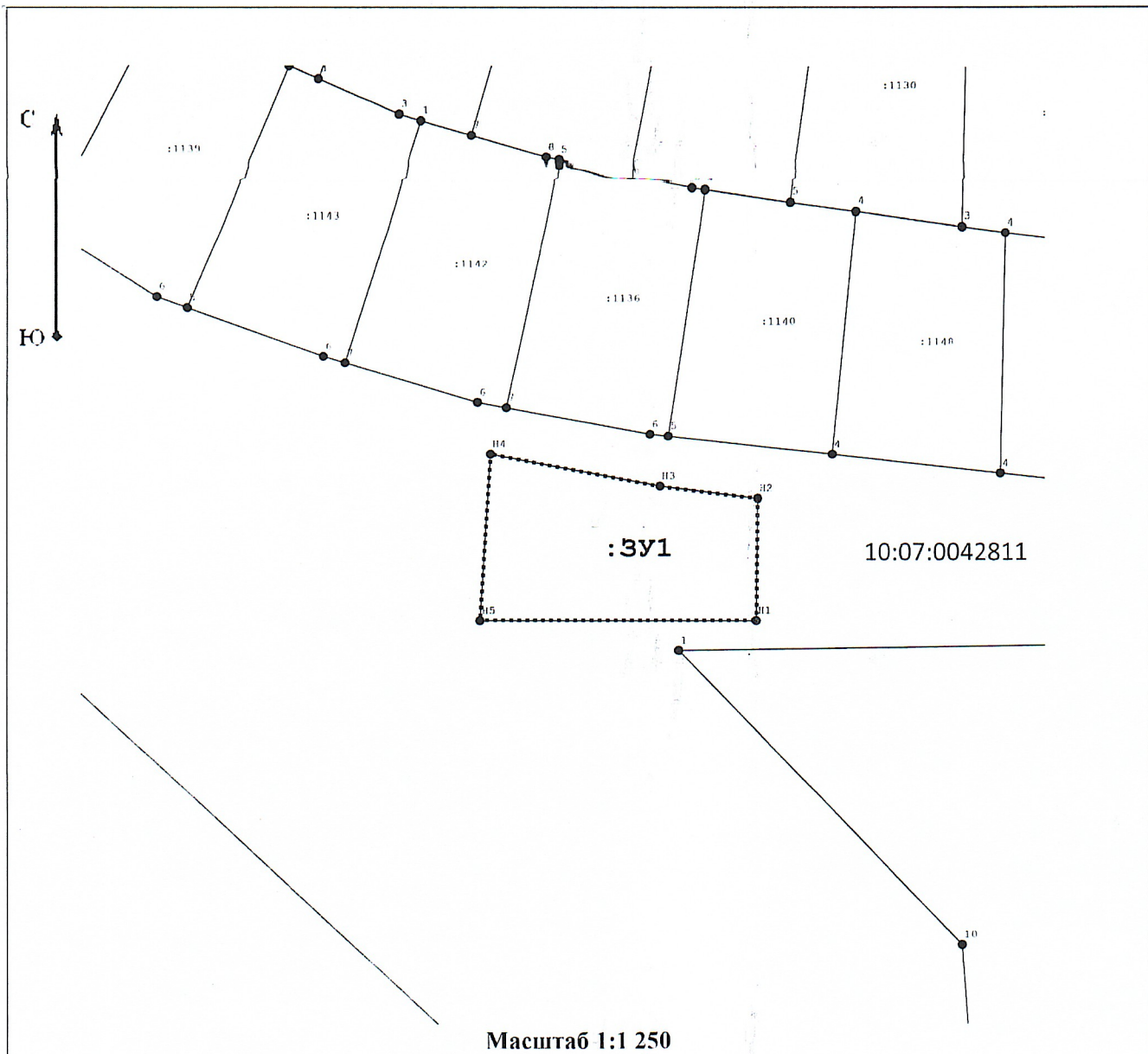
(указывается проектная площадь образуемого земельного участка, вычисленная с использованием технологических и программных средств, в том числе размещенных на официальном сайте федерального органа исполнительной власти, уполномоченного Правительством Российской Федерации на осуществление государственного кадастрового учета, государственной регистрации прав, ведение Единого государственного реестра недвижимости и предоставление сведений, содержащихся в Едином государственном реестре недвижимости, в информационно-телекоммуникационной сети "Интернет" (далее - официальный сайт), с округлением до 1 квадратного метра. Указанное значение площади земельного участка может быть уточнено при проведении кадастровых работ не более чем на десять процентов)

Обозначение
характерных
точек границ

Координаты, м

(указываются в случае подготовки схемы расположения земельного участка с использованием технологических и программных средств, в том числе размещенных на официальном сайте. Значения координат, полученные с использованием указанных технологических и программных средств, указываются с округлением до 0,01 метра)

1	X	Y
	2	3
H1	335 786,37	1 330 794,87
H2	335 810,28	1 330 795,25
H3	335 812,65	1 330 776,05
H4	335 818,96	1 330 742,53
H5	335 786,32	1 330 740,41
H1	335 786,37	1 330 794,87




Условные обозначения:

:ЗУ1 Условный номер испрашиваемого земельного участка

10:07:0042811 Номер кадастрового квартала

 Обозначение границы испрашиваемого ЗУ

 Обозначение новой характерной точки ЗУ

 Часть границы и номер ЗУ, сведения о котором в ЕГРН достаточны для точного определения его местоположения на местности